

THÔNG BÁO
BÁN ĐẤU GIÁ QUYỀN SỬ DỤNG ĐẤT

Được sự nhất trí của UBND thị xã Hương Trà, Trung tâm Phát triển quỹ đất thị xã Hương Trà phối hợp với Trung tâm Dịch vụ bán đấu giá tỉnh Thừa Thiên Huế tổ chức bán đấu giá chuyển nhượng quyền sử dụng đất tại Khu quy hoạch chi tiết mở rộng chợ Tứ Hạ, Khu xen cư đường Phạm Hữu Tâm, tổ dân phố 7 (tổ dân phố 8 cũ) và Khu quy hoạch tổ dân phố 4, phường Tứ Hạ, thị xã Hương Trà, tỉnh Thừa Thiên Huế, như sau:

I. Vị trí, đặc điểm, quỹ đất bán đấu giá:

1. Tổng số lô đất bán đấu giá: 07 lô.
2. Diện tích: từ 163,7m² đến 234,0m²/lô.
3. Mục đích, thời hạn sử dụng đất: Đất ở, thời hạn sử dụng lâu dài
4. Thông số quy hoạch: Thực hiện theo quy định tại các Quyết định số 62/QĐ-UBND ngày 27/10/2014 của UBND thị xã Hương Trà về việc phê duyệt điều chỉnh cục bộ Quy hoạch chi tiết mở rộng chợ Tứ Hạ; Quyết định số 11/QĐ-UBND ngày 07/01/2013 về việc phê duyệt bản vẽ thiết kế tổng mặt bằng phân lô đất xen ghép khu vực tổ dân phố 04, 05 phường Tứ Hạ, thị xã Hương Trà và Quyết định số 2201/QĐ-UBND ngày 03/11/2005 của UBND (huyện) nay là thị xã Hương Trà về việc phê duyệt quy hoạch phân lô khu dân cư khu vực 8 (nay là khu xen cư đường Phạm Hữu Tâm, tổ dân phố 7, phường Tứ Hạ).

II. Mức giá tối thiểu, tiền đặt trước, bước giá của từng lô đất:

STT	Ký hiệu lô đất	Khu vực - vị trí	Diện tích (m ²)	Đơn giá (đồng/m ²)	Giá khởi điểm (đồng/lô)	Mức thu tiền đặt trước (đồng)	Bước giá (đồng)
I. Khu quy hoạch chi tiết mở rộng chợ Tứ Hạ, tổ dân phố 7 (tổ dân phố 8 cũ)							
1	18	VT 1, đường Hoàng	163,7	5.000.000	818.500.000	100.000.000	20.000.000
2	19	Trung; 1 mặt tiền	183,8	5.000.000	919.000.000	100.000.000	20.000.000
II. Khu xen cư đường Phạm Hữu Tâm, tổ dân phố 7 (tổ dân phố 8 cũ)							
1	10	2 mặt tiền, đường Nguyễn Khoa Minh và Phạm Hữu Tâm	234,0	3.000.000	702.000.000	80.000.000	20.000.000
2	24	2 mặt tiền, đường Lý Thái Tông - đoạn 2 và Phạm Hữu Tâm	202,0	3.000.000	606.000.000	80.000.000	20.000.000
III. Khu xen cư tổ dân phố 4							
1	1	VT 1, các đường còn lại	200,4	600.000	120.240.000	15.000.000	5.000.000
2	2	thuộc phường; 1 mặt tiền	182,2	600.000	109.320.000	15.000.000	5.000.000
3	3	đường QH 6,0m	185,9	600.000	111.540.000	15.000.000	5.000.000
Tổng cộng: 07 lô					3.386.600.000		

Ghi chú:

- Mức giá khởi điểm đã bao gồm lệ phí trước bạ về đất theo quy định.
- Tiền đặt trước, khách hàng có thể nộp bằng tiền mặt hoặc chuyển khoản vào Số tài khoản **1005002358** của Trung tâm Dịch vụ bán đấu giá tài sản tỉnh Thừa Thiên Huế tại Ngân hàng thương mại cổ phần Sài Gòn - Hà Nội (SHB) Chi nhánh Huế hoặc số tài khoản **0371005959002** của Trung tâm Dịch vụ bán đấu giá tài sản tỉnh Thừa Thiên Huế tại Ngân hàng thương mại cổ phần An Bình Chi nhánh Thừa Thiên Huế.

III. Thời gian, địa điểm xem tài sản, nhận hồ sơ và thu tiền đặt trước:

1. Thời gian, địa điểm xem tài sản: Từ ngày ra thông báo cho đến hết ngày 17/9/2016 tại vị trí các lô đất theo thông báo bán đấu giá.

2. Thời gian, địa điểm tham khảo hồ sơ: Từ ngày ra thông báo cho đến 09 giờ 00 ngày 20/9/2016 tại Trung tâm Dịch vụ bán đấu giá tài sản tỉnh Thừa Thiên Huế, Trung tâm Phát triển quỹ thị xã Hương Trà và UBND phường Tứ Hạ.

3. Thời gian, địa điểm nhận hồ sơ tham gia đấu giá và tiền đặt trước:

- Nhận hồ sơ trong giờ hành chính đến hết ngày 19/9/2016 tại Trung tâm Dịch vụ bán đấu giá tài sản tỉnh Thừa Thiên Huế.

- Nhận hồ sơ và tiền đặt trước từ 07 giờ 30 đến 09 giờ 00 ngày 20/9/2016 tại UBND phường Tứ Hạ

4. Phí tham gia đấu giá:

- 100.000 đồng: đối với lô đất có giá khởi điểm từ 200 triệu đồng trở xuống.
- 500.000 đồng: đối với lô đất có giá khởi điểm từ trên 500 triệu đồng

IV. Thời gian, địa điểm tổ chức bán đấu giá:

1. Thời gian tổ chức bán đấu giá: 09 giờ 15 ngày 20/9/2016

2. Địa điểm tổ chức bán đấu giá: Hội trường UBND phường Tứ Hạ, thị xã Hương Trà, tỉnh Thừa Thiên Huế.

Hộ gia đình, cá nhân có nhu cầu tham gia đấu giá tài sản trên xin liên hệ Trung tâm Dịch vụ bán đấu giá tài sản tỉnh Thừa Thiên Huế, địa chỉ 468 đường Nguyễn Văn Linh, phường An Hòa, thành phố Huế, điện thoại: 054.3501567 – 054.3548336 - 0914077765, Website: daugiatthue.com; Trung tâm Phát triển quỹ đất thị xã Hương Trà, điện thoại: 054.3777177 hoặc UBND phường Tứ Hạ./.

Nơi nhận:

- Trang thông tin Cục Quản lý công sản (BTC);
- Công TTĐT tỉnh Thừa Thiên Huế;
- UBND thị xã Hương Trà
- Trung tâm PT quỹ đất thị xã Hương Trà;
- UBND phường Tứ Hạ;
- Niêm yết công khai nơi có tài sản BĐG;
- Niêm yết công khai tại TTĐG;
- Người tham gia đấu giá;
- Lưu VT; HSDG (Lâm).

GIÁM ĐỐC



Phan Tiến Dũng

SỞ TƯ PHÁP
TỈNH THỪA THIÊN HUẾ
TRUNG TÂM DV BÁN ĐGTS

CỘNG HÒA XÃ HỘI CHỦ NGHĨA VIỆT NAM
Độc lập – Tự do – Hạnh phúc

Số: ~~1343~~ /TB-ĐGTS
V/v niêm yết công khai
thông báo bán đấu giá tài sản

Thừa Thiên Huế, ngày ~~15~~ tháng 8 năm 2016

Kính gửi:

- UBND thị xã Hương Trà;
- Trung tâm Phát triển quỹ đất thị xã Hương Trà;
- UBND phường Tứ Hạ.

Thực hiện Hợp đồng bán đấu giá quyền sử dụng đất số 253/2016/HĐBĐG ngày 12 tháng 8 năm 2016 giữa Trung tâm Phát triển quỹ đất thị xã Hương Trà và Trung tâm dịch vụ bán đấu giá tài sản tỉnh Thừa Thiên Huế về việc bán đấu giá quyền sử dụng đất các lô đất tại Khu quy hoạch chi tiết mở rộng chợ Tứ Hạ, Khu xen cư đường Phạm Hữu Tâm, tổ dân phố 7 (tổ dân phố 8 cũ), Khu quy hoạch tổ dân phố 4, phường Tứ Hạ, thị xã Hương Trà, tỉnh Thừa Thiên Huế.

Để đảm bảo việc bán đấu giá tài sản theo đúng quy định tại Điều 28 Nghị định số 17/2010/NĐ-CP ngày 04/3/2010 của Chính phủ về bán đấu giá tài sản. Trung tâm Dịch vụ bán đấu giá tài sản tỉnh Thừa Thiên Huế đề nghị Quý cơ quan niêm yết công khai thông báo bán đấu giá tài sản số ~~1342~~ /TB-ĐGTS ngày .../8/2016 tại trụ sở quý cơ quan kể từ ngày ra thông báo đến 09 giờ 00' ngày 20/9/2016. (Gửi đính kèm theo thông báo bán đấu giá tài sản số ~~1342~~/TB-ĐGTS ngày .../8/2016).

Rất mong sự phối hợp của Quý cơ quan./.

Nơi nhận:

- Như trên;
- Lưu VT, HSDG. *Uhalom*



Phan Tiến Dũng

QUY HOẠCH ĐIỀU CHỈNH CỤC BỘ - MỞ RỘNG CHỢ TƯ HẠ TL: 1/500
BẢN ĐỒ QUY HOẠCH PHÂN LÔ



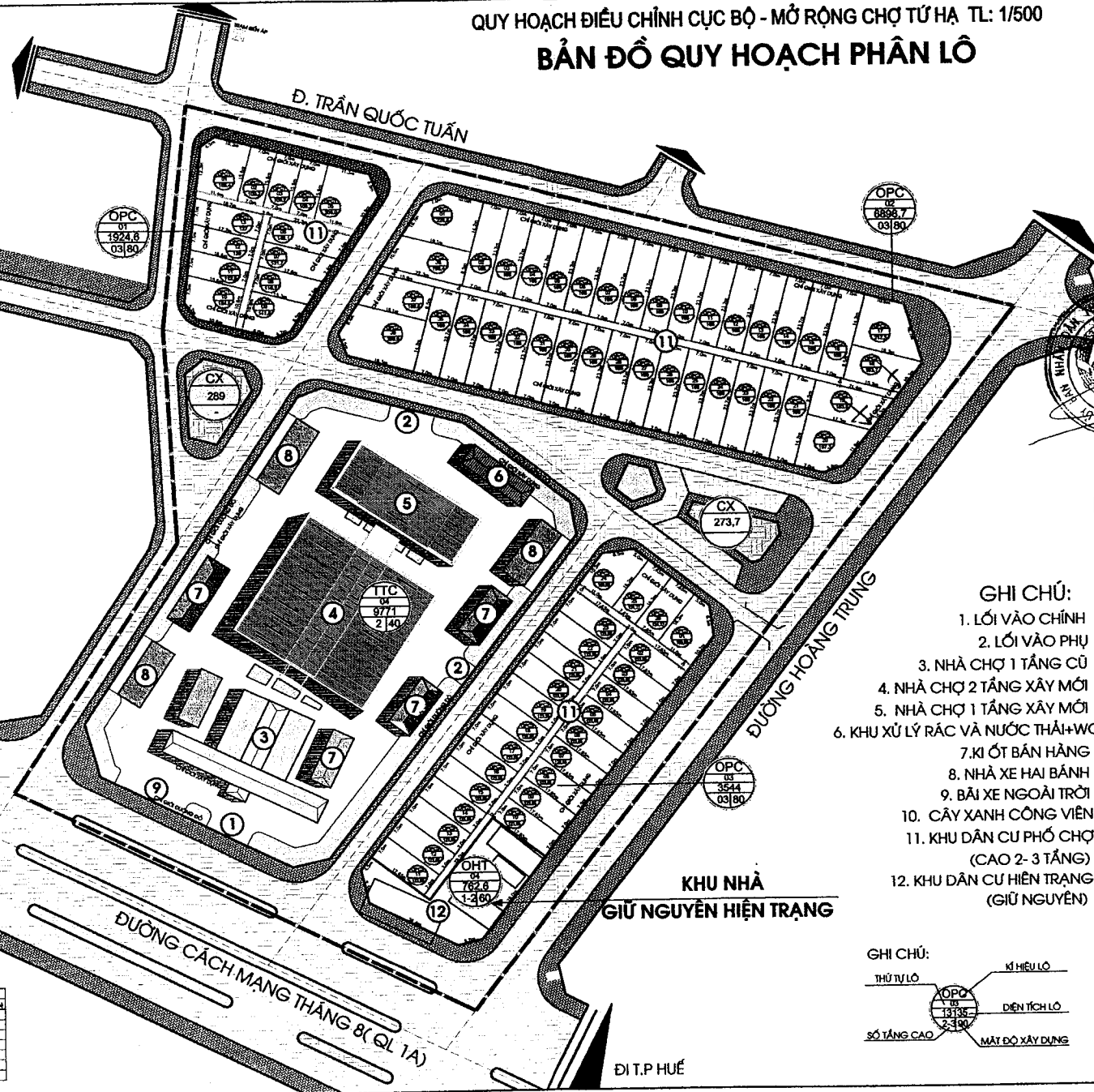
3 THỐNG KÊ LÔ ĐẤT

OPC1 (1-13)					
ST	DIỆN TÍCH (m ²)	LÔ	DẢI (m)	RỘNG (m)	DIỆN TÍCH (m ²)
1	185,4	08	8,8-15,3	10,8	141,8
2	108,2	10	10,8-15,6	10,8	154,2
3	108,2	11	10,8-15,6	7,0	112,8
4	108,2	12	10,8-12,2	7,0	120,0
5	229,0	13	17,7-18,7	7,0	127,0
6	148,3	TỔNG			1774,0
7	131,7	ĐẤT KẾC (MƯỜNG)			150,5
8	115,2	TỔNG CỘNG			1824,5

OPC2 (1-38)					
ST	DIỆN TÍCH (m ²)	LÔ	DẢI (m)	RỘNG (m)	DIỆN TÍCH (m ²)
1	228,0	21	23,7	7	185,8
2	185,8	22	23,7	7	185,8
3	185,8	23	23,7	7	185,8
4	185,8	24	23,7	7	185,8
5	185,8	25	23,7	7	185,8
6	185,8	26	23,7	7	185,8
7	185,8	27	23,7	7	185,8
8	185,8	28	23,7	7	185,8
9	185,8	29	23,7	7	185,8
10	185,8	30	23,7	7	185,8
11	185,8	31	23,7	7	185,8
12	185,8	32	23,7	7	185,8
13	185,8	33	23,7	7	185,8
14	185,8	34	23,7	7	185,8
15	185,8	35	23,7	7	185,8
16	185,8	36	23,7	7	185,8
17	212,3	37	15,8-19,1	8,6	190,4
18	183,7	38	18,3-22,1	14,2	295,8
19	183,8	TỔNG			8613,8
20	197,3	ĐẤT KẾC (MƯỜNG)			254,8
21		TỔNG CỘNG			9868,7

OPC3 (1-26)					
ST	DIỆN TÍCH (m ²)	LÔ	DẢI (m)	RỘNG (m)	DIỆN TÍCH (m ²)
1	180,7	25	17,85	7	123,55
2	123,55	16	17,85	7	123,55
3	123,55	17	17,85	7	123,55
4	123,55	18	17,85	7	123,55
5	123,55	19	17,85	7	123,55
6	123,55	20	17,85	7	123,55
7	123,55	21	17,85	7	123,55
8	123,55	22	17,85	7	123,55
9	123,55	23	17,85	7	123,55
10	123,55	24	10,2-16,2	5,0-11,0	180,7
11	123,55	26	15,2	7,65	123,83
12	123,55	26	15,2	7,65	123,83
13	123,55	TỔNG			3287,4
14	123,55	ĐẤT KẾC (MƯỜNG)			258,8
15		TỔNG CỘNG			3546,2

ÁNG QUY HOẠCH SỬ DỤNG ĐẤT	
LỘN ĐẤT	QUY HOẠCH
QUẬN MỚI	OPC
PHẦN HIỆN TRẠNG	CHT
ÔNG	QT
PHẦN CHỢ	YTIC
PHẦN CÂY XANH	CX
XE	P
DIỆN TÍCH ĐẤT	35.000,0



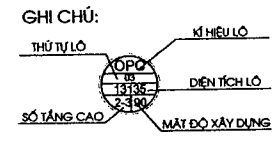
QUẢN LÝ ĐÔ THỊ VÀ KINH ĐÔ THỊ XÃ HƯƠNG TRÀ

 PHÒNG QUẢN LÝ ĐÔ THỊ

 CHỦ TỊCH: *Văn Văn Nam*

 CHỦ TỊCH: *Hoàng Cường*

- GHI CHÚ:**
- LỐI VÀO CHÍNH
 - LỐI VÀO PHỤ
 - NHÀ CHỢ 1 TẦNG CŨ
 - NHÀ CHỢ 2 TẦNG XÂY MỚI
 - NHÀ CHỢ 1 TẦNG XÂY MỚI
 - KHU XỬ LÝ RÁC VÀ NƯỚC THẢI+W/C
 - KI ỚT BÁN HÀNG
 - NHÀ XE HAI BÁNH
 - BÃI XE NGOÀI TRỜI
 - CÂY XANH CÔNG VIÊN
 - KHU DÂN CƯ PHỐ CHỢ (CAO 2- 3 TẦNG)
 - KHU DÂN CƯ HIỆN TRẠNG (GIỮ NGUYÊN)



QUY HOẠCH ĐIỀU CHỈNH CỤC BỘ
MỞ RỘNG CHỢ TƯ HA
 PHƯỜNG TƯ HA - THỊ XÃ HƯƠNG TRÀ - TỈNH THỪA THIÊN HUẾ
 BẢN BẰNG: **BẢN ĐỒ QUY HOẠCH PHÂN LÔ (ĐIỀU CHỈNH)**
 SỐ BẢN VẼ:

BỘ BẢN VẼ	TỶ LỆ	NGÀY HOÀN THÀNH
CHỖ OP	1/500	12/03/2013

 THỂ HIỆN:

KT: B. MINH ĐỨC	<i>[Signature]</i>
KTL: Đ. THUYẾT LAN	<i>[Signature]</i>
KSL: NGUYỄN SÁNH HOÀNG NGUYỄN	<i>[Signature]</i>

 THẺ KẾ:

KTL: NGUYỄN ĐỨC HỒNG	<i>[Signature]</i>
CHỦ HIỆN	KTL: V. CHINH THÀNH
KT: K. THẠCH	KTL: NGUYỄN ĐỨC HỒNG
QUẢN ĐỐC	KTL: NGUYỄN ĐỨC HỒNG

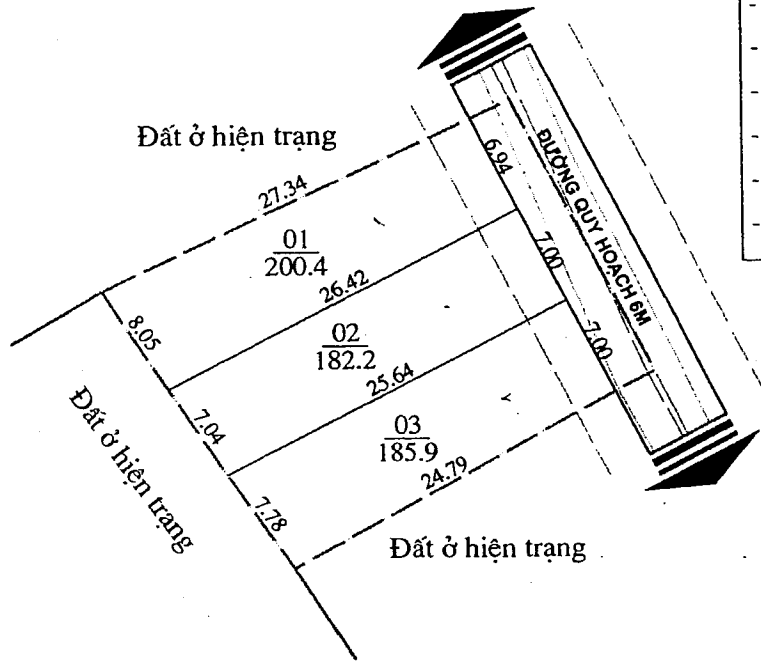
 THƯỜNG TÁM KIỂM TRƯỞNG THI CÔNG

ĐỊ T. P HUẾ

BẢN VẼ THIẾT KẾ MẶT BẰNG PHÂN LÔ ĐẤT Ở XEN GHÉP

Địa điểm : Tổ dân phố 4, phường Tứ Hạ, thị xã Hương Trà, tỉnh Thừa Thiên Huế

Vị trí khu đất thuộc tờ bản đồ địa chính số 10 đo vẽ năm 2003



CÁC THÔNG SỐ KỸ THUẬT CHỦ YẾU

- Lộ giới đường quy hoạch (chính trang đường hiện trạng): 6m
- Chỉ giới xây dựng (độ lùi so với CGDD): 3m
- Mật độ xây dựng: 45%;
- Tầng cao nhà: 1-3 tầng;
- Chiều cao nhà: <= 12m; tầng 1: 3,9-4,2m; tầng còn lại: 3-3,6m
- Cốt nền nhà (+0.00): 0,6-0,9m so với cốt tim đường;

Ghi Chú:

TT	Phân loại		Số lô	Diện tích (m ²)
1	Ranh giới lập phương án: ————	- Tổng diện tích lập phương án thiết kế: 631.2 m ² ; Vị trí 3 (tờ bản đồ số 10) Trong đó: + Đất đã chuyển mục đích: 591.4 m ² ; <i>q.t.l: 25%</i> + Đất giao thông hiện trạng: 39.8 m ² ;	01	200.4
2	Chỉ giới xây dựng: ————		02	182.2
3	Tim đường quy hoạch: ————		03	185.9
4	Tim đường hiện trạng. ————		Tổng cộng: 03 lô	
5	Ranh giới lô đất: ————	- Phương án thiết kế phân lô: + Đất ở phân lô : 568.5 m ² ; + Đất giao thông: 62.7 m ² ;	Tổng diện tích: 568.5 m ²	
6	Đường hiện trạng: ————			
7	Đường quy hoạch (CGDD): ————			
8	Kích thước trên bản vẽ tính bằng mét (m)			
9	39 ← số thứ tự lô đất 240 ← diện tích lô đất			

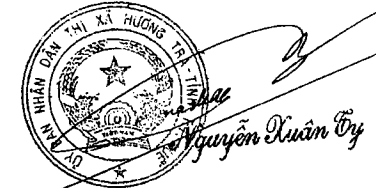


10m 5 0 10 20m

Cơ quan phê duyệt

UBND THỊ XÃ HƯƠNG TRÀ

CHỦ TỊCH



Kèm theo quyết định số: 11 /QĐ-UBND
ngày 07/01/2012 của UBND thị xã Hương Trà

Cơ quan thẩm định

PHÒNG QUẢN LÝ ĐÔ THỊ HƯƠNG TRÀ



Trần Văn Năm

Kèm văn bản thẩm định số: 218 /TĐ-QLĐT
ngày 28/12/2012 của phòng Quản lý Đô thị

Chủ đầu tư

UBND PHƯỜNG TỨ HẠ

K7.CHỦ TỊCH

PHÓ CHỦ TỊCH



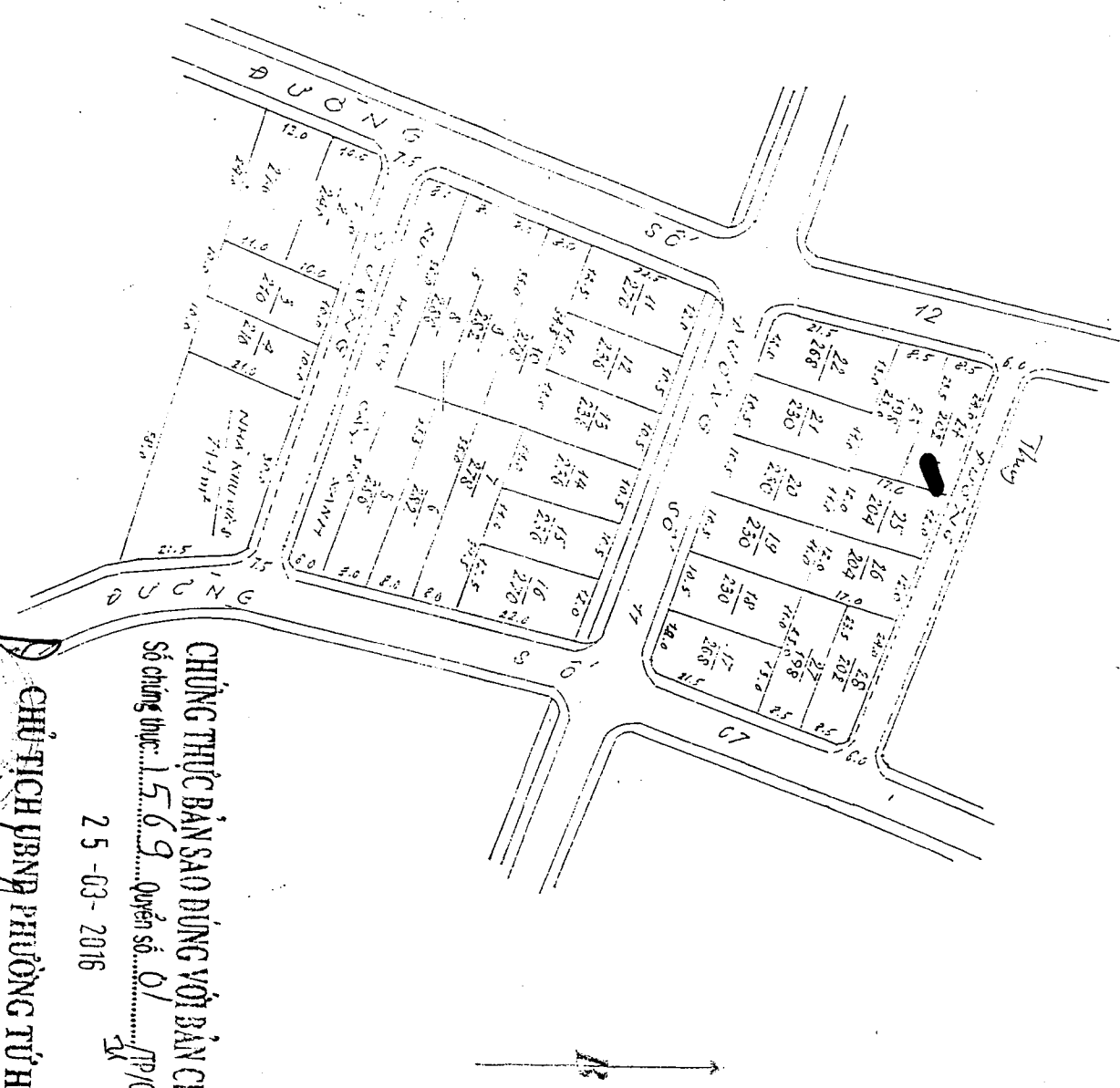
Kèm theo tờ trình số: 484/TT-UBND
ngày 02/10/2012 của UBND phường Tứ Hạ

BẢN VẼ QUY HOẠCH PHÂN LỘ KHU DÂN BẢO SAO

Thị Trấn Tứ Hạ - Huyện Hương Trà - Tỉnh Thừa Thiên - Huế

Tổng diện tích: 6.776 m². Tờ bản đồ số: 28. Tọa lạc: Khu vực 8 (Đường số 07, 11, 12) - Thị Trấn Tứ Hạ.

Tỷ lệ: 1/1.000



CHỨNG THỰC BẢN SAO DÙNG VỚI BẢN CHÍNH
Số chứng thực: 1569. Quyền số: 01/ATP/CT/SCT

25-03-2016

CHỦ TỊCH UBND PHƯỜNG TỨ HẠ

[Handwritten signature]
[Red circular official stamp]

Ngày 16 tháng 3 năm 2004
ND TỈNH TRẦN TỬ HẠ

Hương Trà, ngày 16 tháng 3 năm 2004
KỲ TRƯỞNG PHÒNG NN - PTNT

TRƯỞNG PHÒNG CÔNG TRƯỜNG

Hương Trà, ngày 16 tháng 3 năm 2004

UBND HUYỆN HUẾ

[Red circular official stamp]
[Handwritten signature]

[Handwritten signature]

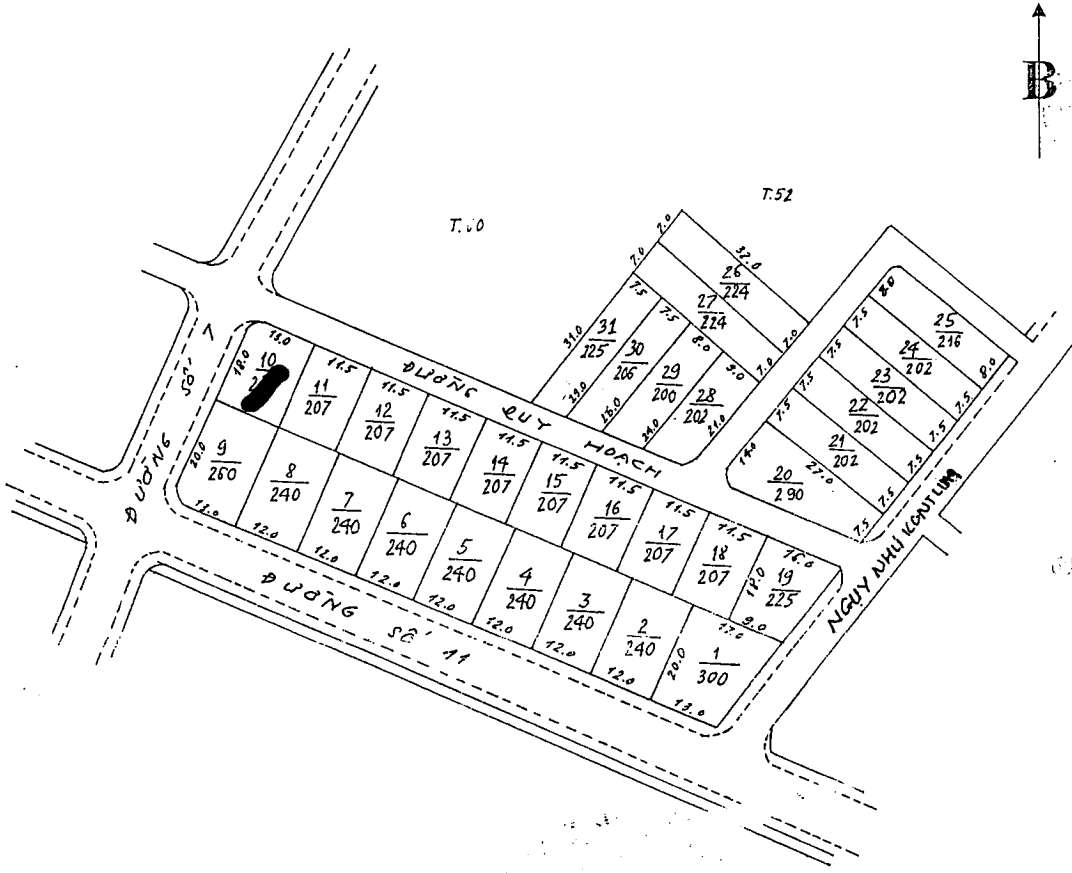
BẢN VẼ QUY HOẠCH PHÂN LÔ KHU DÂN CƯ ĐÔ THỊ

Thị trấn Tứ Hạ - Huyện Hương Trà - Tỉnh Thừa Thiên Huế

Diện tích quy hoạch: 6.950 m². Tờ bản đồ số: 28, Toạ lạc tại: Khu vực 8 - Tứ Hạ

Tỷ lệ: 1/1.000

(Ban hành theo Quyết định số: ~~221~~/UBND-TN&MT của UBND huyện Hương Trà)



Tứ Hạ, ngày 03 tháng 11 năm 2005

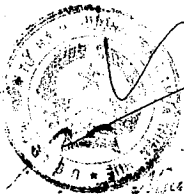
TM/UBND THỊ TRẤN TỨ HẠ & TRƯỞNG PHÒNG HẠ TẦNG KT HUYỆN
Chủ tịch

Hương Trà, ngày 03 tháng 11 năm 2005

TRƯỞNG PHÒNG TÀI NGUYÊN & MT

Hương Trà, ngày 03 tháng 11 năm 2005

TM/UBND HUYỆN HƯƠNG TRÀ



[Handwritten signature]

[Handwritten signature]

[Handwritten signature]

[Handwritten signature]